

Le 23 février 2022

L'ÉDITO DU PRÉSIDENT DE LA CPME VAUCLUSE

Mesdames, Messieurs les chefs d'entreprise, chers partenaires, chers amis,

Malgré une année 2021 encore marquée par la crise sanitaire, votre CPME 84 a vu le volume de ses adhérents progresser de plus de 16%.

Cette croissance encourageante a été possible grâce à la fidélité de nos adhérents et aux nombreux dirigeants ayant accordé leur confiance à notre organisation en la rejoignant durant cette année.

A toutes et tous, je vous adresse mes sincères remerciements !

Par ailleurs, depuis le dernier trimestre 2021, notre organisation est rentrée dans une grande phase de renouvellement de mandats patronaux, dans un premier temps au sein des instances de sécurité sociale puis aujourd'hui au Conseil de Prud'hommes, au Tribunal de Commerce et dans les services de santé au travail

Je tiens vivement à remercier les dirigeants qui renouvellent leur engagement et prennent de leur temps pour présenter – défendre leurs pairs.

J'adresse mes félicitations aux nouveaux mandataires qui ont eu le désir de s'impliquer dans la vie économique et sociale locale !

En restant à votre écoute, je vous adresse mes sincères amitiés.



Bernard VERGIER
Président de la CPME 84



38ÈME ATELIER PÔLE FEMMES

Mardi 11 Janvier le Pôle Femmes de la CPME 84 a organisé son 38ème atelier sur le thème : « Quels choix pour l'embauche ? » animé par Valérie LEGENDRE—FLORIAN MANTIONE INSTITUT.

Florian Mantione Institut
Réseau International de Conseil en Ressources Humaines

CPME 84
VAUCLUSE PÔLE FEMMES



PITCH PARTY AVEC ACTIV & VOUS

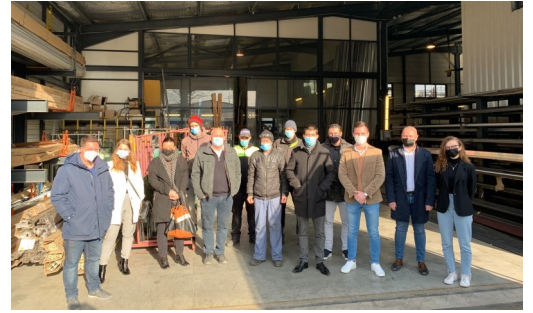


Mercredi 12 Janvier la CPME 84 a organisé en partenariat avec le réseau **ACTIV & VOUS** une rencontre réseau en visio-conférence sous forme de Pitch Party.



31ÈME RENCONTRE PÔLE JEUNES

Mercredi 19 Janvier le Pôle Jeunes de la CPME 84 a organisé sa **31ème rencontre** avec une visite de l'entreprise **MASFER**.



VISITE D'ENTREPRISE



Mercredi 20 Janvier la CPME 84 a organisé une **visite de l'entreprise PRONATURA**.

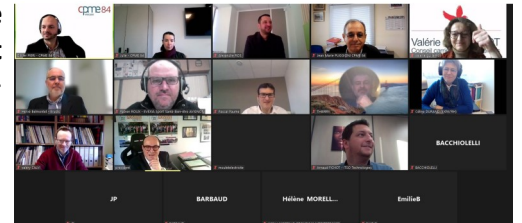


WEBINAIRE GROUPAMA

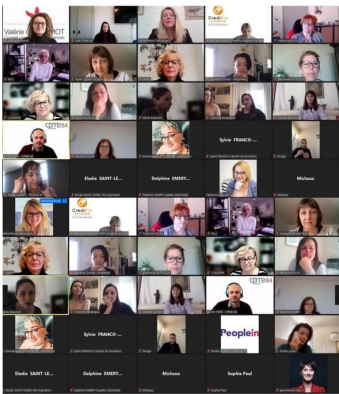
Judi 3 Février la CPME 84 a organisé un webinaire sur le thème : « **Epargne salariale : un moyen de fidéliser vos salariés tout en bénéficiant d'avantages fiscaux** » animé par **Pascal PAUME** et **Alexandre ROS** — **GROUPAMA**



Groupama
MÉDITERRANÉE



39ÈME ATELIER PÔLE FEMMES

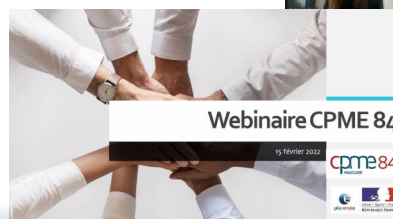
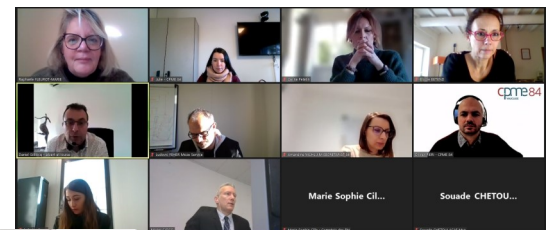


Mardi 8 Février le Pôle Femmes de la CPME 84 a organisé son **39ème atelier** en visio-conférence sur le thème : « **Mieux dormir pour travailler mieux** » animé par **Céline BRAUN-DEBOURGES** — **CBD COACHING**.



WEBINAIRE PÔLE EMPLOI

Mercredi 15 Février la CPME 84 a organisé un **webinaire** sur le thème : « **Réduire les tensions de recrutement sur le marché du travail** » animé par **Michel CIOCCI**; **Raphaël FLEUROT-MARIE** et **Céline PETETIN** — **PÔLE EMPLOI**.



À NOTER DANS VOTRE AGENDA

➤ **Mardi 1er Mars** à 9h30 à 11h : Visite de l'entreprise **BLACHERE ILLUMINATIONS**.



➤ **Mardi 8 Mars** de 12h à 14h : Atelier Pôle Femmes sur le thème : « Vision & intuition — Intuiter pour construire une vision inspiratrice ! » animé par **Nathalie SANZ**.



➤ **Mardi 29 Mars** à 9h30 : Pitch party en partenariat avec la **CPME 13**.



➤ **Mardi 12 Avril** de 9h30 à 11h : Visite de l'entreprise **LE COMPTOIR DE MATHILDE**.



Inscription préalable obligatoire
04 90 14 90 90 / contact@cpme84.org

À NOTER DANS VOTRE AGENDA : ASSEMBLÉE GÉNÉRALE CPME 84

Jeudi 28 Avril 2022 à 18h au Novotel Avignon Nord (135 avenue Louis Pasteur — 84700 SORGUES)

⇒ **Pré-inscription : contact@cpme84.org**

BUDGETS AGEFICE 2022

Plafonds financiers de prise en charge de formation NOUVELLES MESURES 2022 :

Pour toute demande de financement reçue au siège de l'AGEFICE à partir du **1er Janvier 2022**, les plafonds applicables se distinguent **selon le montant de la Contribution à la Formation Professionnelle (CFP)** versée par le cotisant :

- **2 100€** par cotisant versant une **CFP supérieure ou égale à 10€**
- **210€** par cotisant versant une **CFP inférieure à 10€**
- **2 100€** pour les dirigeants dont l'installation est conditionnée au suivi de formations spécifiques (nouveaux buralistes, permis d'exploitation HCR, diffuseurs de presse, auto-écoles)
- **Les attestations CFP à 0€, quel qu'en soit le motif n'ouvrent plus droit à un financement.**
- **Les plafonds horaires sont ajustés :**

Formation en présentiel :

- En **individuel** et en face à face : **50€/heure**
- De manière **collective** : **35€/heure**



Formation en distanciel :

- De manière **synchrone** (classe virtuelle, face à face en visioconférence) : **35€/heure**
- De manière **asynchrone** (bénéficiant d'une assistance technique et pédagogique appropriée et averée) : **20€/heure**

La durée minimale d'une action de formation est ramenée à 3 heures.

➤ Certification QUALIOPi :

À partir du **1er janvier 2022**, tout organisme de formation doit être **certifié Qualiopi** afin de continuer à voir ses formations financées par l'AGEFICE.

Une période transitoire pourra être accordée **jusqu'au 31 mars 2022** pour tout organisme de développement des compétences **ayant signé un contrat avec un certificateur ou en instance de labellisation au 1er janvier 2022.**

Nous vous rappelons que la **CPME Vaucluse** est point d'accueil **AGEFICE**. Nous vous accompagnons dans le montage de vos demandes de financement de formation.

Contact :
04 90 14 90 90 / agefice@cpme84.org

Source : Agefice.fr

DEUX NOUVELLES AIDES À L'EMBAUCHE

Pour aider les entreprises, le Gouvernement a annoncé un plan dédié doté de 1,4 milliard d'euros. Il vise à guider les demandeurs d'emploi vers les métiers les plus demandés et à faciliter les transitions professionnelles.

Parmi une série de mesures, deux d'entre elles concernent tout particulièrement les demandeurs d'emploi de longue durée

➤ UNE PRIME À L'EMBAUCHE JUSQU'À 8 000 EUROS POUR LA PREMIÈRE ANNÉE D'EXÉCUTION DU CONTRAT

Pour qui ?

Elle s'adresse aux employeurs qui recrutent des demandeurs d'emploi de longue durée de plus de 30 ans en contrat de professionnalisation.

Pour quels contrats ?

Cette aide, qui en moyenne représente environ 41% du coût salarial total annuel, sera versée pour les contrats signés entre le 1er novembre 2021 et le 30 juin 2022.

Comment obtenir l'aide ?

Aucune démarche particulière.

Après enregistrement de votre contrat, votre opérateur de compétences (OPCO) transmet les informations à Pôle emploi qui, après vérification, vous notifiera de l'attribution de l'aide.

➤ UNE AIDE EXCEPTIONNELLE DE 1 000 EUROS

Pour qui ?

Elle est versée aux demandeurs d'emploi de longue durée, acceptant de se former en entreprise sur un métier dit « en tension ». Le demandeur d'emploi doit justifier d'une proposition d'embauche dans l'entreprise qui le forme.

Pour quels contrats ?

Le bénéficiaire doit débuter entre le 1er novembre 2021 et le 31 décembre 2022 une Préparation opérationnelle à l'emploi individuelle (POEI) ou une Action de formation préalable au recrutement (AFPR). Ces formations peuvent être financées par Pôle emploi, ce qui lui permet d'acquérir les compétences manquantes pour occuper un poste à pourvoir dans l'entreprise.

Quel est l'objectif ?

Tout en aidant les entreprises des secteurs en tension à recruter, l'aide au demandeur d'emploi vise à inciter et à faciliter l'accès au poste à un candidat qui serait confronté à des difficultés matérielles. Elle doit notamment leur permettre de couvrir les frais liés à la formation comme les dépenses de transport.



pôle emploi

Source : Pôle Emploi

AUJOURD'HUI FINANCER DES PROJETS, DEMAIN, CONQUÉRIR DE NOUVEAUX MARCHÉS

Pour rester à la pointe de leur activité, nos clients entreprise disposent d'un conseiller proche d'eux qui les accompagne avec des solutions de financement adaptées.



Société Marseillaise de Crédit



PLUS LOIN, AVEC VOUS

Société Marseillaise de Crédit – S.A. à Directoire et Conseil de Surveillance au capital de EUR 24 471 936 – Siège Social : 75, rue Paradis - 13006 Marseille – 054 806 542
RCS Marseille - Société de Courtage d'assurances immatriculée à l'ORIAS sous le n° 07 019 357. Photo : Getty Images



ZOOM SUR NOTRE PARTENAIRE : HARMONIE MUTUELLE - GROUPE VYV

Être partenaire, c'est partager les mêmes valeurs

Pour répondre aux nouveaux enjeux de protection sociale, Harmonie Mutuelle-Groupe VYV affirme que seul le pouvoir du collectif peut apporter des réponses efficaces notamment pour lutter contre les fractures sociales et territoriales. Harmonie Mutuelle, membre fondateur du Groupe VYV propose et invente des solutions de solidarité qui donnent à chacun les moyens d'être acteur de sa santé et de la société. Une société qu'Harmonie Mutuelle veut plus inclusive, plus équitable et plus solidaire. Acteur majeur du mutualisme en France, Harmonie Mutuelle s'engage aux côtés des entreprises et des entrepreneurs qui veulent agir dans l'intérêt collectif et les accompagne dans la protection et le développement de leur capital humain. Nos offres assurantielles (en santé, prévoyance, épargne-retraite...) sont amplifiées par la création de lien social et la mise en relation avec des pairs, des experts et des partenaires.

Nous souhaitons avec vous :

Maintenir une offre et des services de proximité et de qualité.
Innover en matière de services aux adhérents.
Renforcer l'action sociale, la prévention.
Vous permettre d'accéder à des réseaux de soins et de services.
Nous vous transmettons les clés de lecture et d'analyse pour :
Mieux comprendre l'évolution et les enjeux de la protection sociale.
Analyser votre protection sociale et réfléchir sur l'optimisation de vos régimes en place.
Vous conseiller dans la rédaction du cahier des charges, vous donner des repères pour lancer un appel d'offre, déchiffrer les propositions qui en découlent.
Choisir le mode de mise en place de votre contrat.
Maîtriser les dépenses de santé dans le cadre d'une démarche responsable et d'un pilotage adapté.
Nous vous conseillons dans ces démarches pour que vous restiez acteur de vos choix.
Notre objectif est de vous informer sur :
L'actualité de la protection sociale.
Les évolutions de législatives.
Les prestations et services de la mutuelle.



Harmonie
mutuelle

GROUPE vyv

AVANÇONS collectif



Votre contact :
Sophie LAVANCHY
Chargée d'affaires professionnels
et TPE
5 place Carnot
84000 AVIGNON
Tel : 06 31 66 97 88

LES CHIFFRES DE L'EMPLOI

Au 4^{ème} trimestre 2021 en Vaucluse, le nombre de demandeurs d'emploi de catégorie A, B, C s'établit à **63 430**.

Soit - **4,1%** sur un trimestre, et **une baisse de 5,1%** sur un an.

En région PACA, il y a **499 570** demandeurs d'emploi, soit - **4,2%** sur un trimestre et - **5,8%** sur l'année.

En France métropolitaine, le nombre de demandeurs d'emploi au dernier trimestre 2021 est de **5 577 830**.

Demandeurs d'emploi des catégories A, B, C : demandeurs d'emploi tenus de faire des actes positifs de recherche d'emploi, sans emploi ou exerçant une activité réduite.

Source : DREETS PACA - INSEE

OFFRE D'EMPLOI

➤ **Recherche apprentie coiffure** à BP, BM ou mention complémentaire, salon situé à **Rochefort-Du-Gard**. Contrat d'apprentissage.

BIENVENUE AUX NOUVEAUX ADHÉRENTS DE LA CPME 84

- **LE COMPTOIR DE MATHILDE** à Camaret-Sur-Aigues
Chocolatier
- **HALADJIAN** à Sorgues
Importateurs, exportateurs pièces détachées de travaux publics
- **MERCURE AVIGNON** à Avignon
Hôtel, restaurant, SPA
- **LA RECYCLE POSITIVE** à Avignon
Sophrologie et mindfulness
- **SARL FNOT** à Avignon
Holding
- **SELAS PRAXIS AVOCAT** à Avignon
Cabinet d'avocat
- **CAP FORMATION** à Carpentras
Formation continue
- **ALEX GAUVIN** à Saint-Laurent-Des-Arbres
Production audiovisuelle
- **QUATRAIN DEVELOPPEMENT** à Avignon
Conseil et développement logiciel
- **VOTRE INTERIEUR ARCHITECTURE** aux Angles
Architecture d'intérieur
- **A2C CONSEIL** à Cavaillon
Courtier en prêt professionnel
- **OPUS NUMERICA** à Avignon
Stratégie numérique et marketing digital
- **LES ETOFFEANES** à Vedène
Couture sur mesure
- **PASCALE MARBAUD—SAFTI** à Sarrians
Mandataire réseau immobilier SAFTI
- **CHRISTOPHE LANGLES—GAN** à Pertuis
Agent général
- **KOOKABARRA** à Cavaillon
Fabrication et distribution de fruits frais en France et à l'étranger
- **VEGETABLE** à Vedène
Editeur presse pro fruits et légumes
- **EIRL VOTRE INTERIEUR ARCHITECTURE** aux Angles
Architecture d'intérieur
- **SARL VMCPA** à Avignon
Vente de prêt à porter féminin et accessoires, équipement de la personne
- **ANALYTICS PROSPECTIVES** à Avignon
Conseil aux entreprises
- **SAVOM** à Avignon
Laveries automatiques et semi industrielles de linge
- **SRD PATRICOISEIL** à Camaret
Investissement financier, retraite, immobilier, épargne salariale, prévoyance, accompagnement du chef d'entreprise
- **BIOZONE SUD** à Avignon
Aménagement espace public
- **VESTA CONSEILS** à Montoux
Conseil patrimonial
- **SIMI France** à Carpentras
Montage structures métalliques
- **SIX THEMES D—STD** à Lagnes
Dératisation, désinsectisation, désinfection
- **HAUT LES PAINS !** à Lauris
Boulangerie bio

Nous remercions les TPE et PME de la confiance portée à la CPME 84 et leur souhaitons bienvenue !

BIENVENUE AUX NOUVEAUX ADHÉRENTS

➤ **LE COMPTOIR DE MATHILDE** - Installé dans le Vaucluse, **Le Comptoir de Mathilde** fabrique depuis sa **création en 2007**, la grande majorité de ses **recettes d'épicerie fine**, sur un **mode artisanal**, avec l'ambition de porter haut les couleurs de la **gastronomie française de qualité** : chocolats gourmands, pâtes à tartiner haut de gamme, alcools de spécialité, condiments ! Entrez dans l'**univers boutique** composée d'un mobilier **100% bois de récupération**, d'une **décoration vintage** et d'un **cadre chaleureux**, propice à se laisser porter par des saveurs nostalgiques. Profitez d'un **moment hors du temps** et laissez-vous séduire par la délicieuse **pâte à tartiner de grand-mère Mathilde** ou encore ses **babas au rhum**. Que l'on soit **sucré ou salé**, **Le Comptoir de Mathilde** offre un large choix de **produits gourmands** et de **cadeaux d'affaires**. Vous êtes à court d'**idées cadeaux originales** ? **Le Comptoir de Mathilde** propose un **large choix de cadeaux** pour les petits et grands gourmands. **Le Comptoir de Mathilde** est aujourd'hui une manufacture située à **Camaret sur Aigues (84)**, une marque qui s'étend sur tout le territoire et au-delà avec un réseau composé de plus de **110 boutiques**. **Contact : Richard FOURNIER – commercial2@lecomptoirdemathilde.com**



➤ **AGENCE AV'IMMO** - Proximité, Disponibilité et Engagement. **AVIMMO** est une agence immobilière implantée depuis bientôt **20 ans**, située à proximité de la gare de **Carpentras** et couvrant un large secteur d'activité grâce à ses **10 collaborateurs**. Structurée en **2 départements** distincts afin que vous puissiez disposer d'équipes expertes en **immobilier Résidentiel** et **Commercial**. La **parfaite connaissance des différents secteurs** ainsi que **l'expertise des agents** permettent un accompagnement de leurs clients qu'ils soient **vendeurs ou acquéreurs**. Adhérente à **deux réseaux nationaux**, **AVIMMO** dispose d'incomparables **moyens de diffusion** et d'un **large portefeuille de biens** disponibles dans les domaines qui vous concernent : **Résidentiel et Commercial**. **Contact : Dylan AKOUN - 53 avenue de la gare 84200 CARPENTRAS - 04 90 62 26 88 - www.agence-avimmo.com**



ZOOM SUR NOS ADHÉRENTS



➤ **LA RECYCLE POSITIVE** - Un **concept unique** qui fait du bien ! Aujourd'hui il est possible de **SE RECYCLER** pour aller vers une **transformation intérieure** et un **développement durable du potentiel**. La **Recycle Positive** propose des **ateliers** destinés aux **dirigeants** et aux **managers** qui souhaitent développer un **leadership positif et conscient**. Basée sur la **mindfulness** (méditation en pleine conscience - laïque) **La Recycle Positive** mélange **théorie et pratique** afin de transformer sa **vision de l'entreprise**, son **management** et ses **méthodes de ventes**. Les pratiquants peuvent s'attendre à **développer un leadership inspirant** pour leurs collaborateurs. Besoin de vous recycler ? **La recycle positive** est à votre disposition pour **échanger** et vous apporter des solutions **adaptées**. « Il n'y a rien de mystérieux à propos de la méditation. Il s'agit seulement d'un entraînement de l'esprit. » Chad-Meng Tan - Ingénieur chez Google. **Contact : Mathilde Rouge – Bâtiment le Moitessier 20 Rue Lawrence Durrell AVIGNON – 06 01 33 55 97 - larecyclepositive@gmail.com - www.larecyclepositive.fr**



➤ **CAP FORMATION** - **Organisme de formation**, créé il y a **35 ans**, de taille humaine, situé à proximité immédiate du **centre-ville de Carpentras**. Nous proposons des formations en **présentiel, en groupe ou individuelles en face à face**, avec des **formateurs experts**, adaptées aux besoins spécifiques des entreprises, salariés ou demandeurs d'emplois. Notre objectif est d'être le **tremplin idéal pour votre projet de formation**, qu'il vous permette d'**améliorer vos compétences** professionnelles, de gagner en efficacité ou de mieux vous positionner sur le marché de l'emploi. Depuis le mois d'août 2021, **Afnor Certification** nous a délivré - sans aucune non-conformité - la **certification QUALIOP1** pour nos actions de formation. C'est la **reconnaissance d'un engagement** et d'un investissement au quotidien de toute l'équipe pédagogique et administrative **au service de nos apprenants**. Notre cœur de métier, le **secteur tertiaire administratif** avec : Le numérique, La bureautique, La comptabilité, la gestion commerciale, le secrétariat, Les langues, Nos certifications, Nos titres professionnels, Nos certifications de compétence. A très vite sur le chemin de votre réussite ! **Contact : Nathalie CROUZET – 04 90 60 32 72 – nathalie.crouzet@cap-formation.com - www.cap-formation.com - 89 Avenue Notre Dame de Santé 84200 CARPENTRAS**



➤ **ALEX GAUVIN** - La **vidéo d'entreprise** est un outil très puissant et incontournable pour insuffler une vraie **dynamique à une communication professionnelle**. Je suis **réalisateur audiovisuel**. Je suis situé à Saint Laurent des Arbres, dans le Gard Rhodanien. Je me déplace sur **Avignon, Nîmes et Montpellier**. **Mon objectif** : Comprendre votre attente marketing grâce à mon parcours et mes expériences professionnels. **Mon but** : Mettre en valeur un métier, un savoir-faire, un concept, un événement. **Mon engagement** : Donner à votre marque l'image que vous lui aurez choisie. Vous pouvez voir mes réalisations sur les réseaux sociaux. **Contact : Alex Gauvin – 06 60 53 85 28 – alex.gauvin1@gmail.com**



➤ **KOOKABARRA** - Avec aujourd'hui plus de **15 ans d'expérience**, KOOKABARRA est le **leader européen du jus de fruits frais pressés haut de gamme**. Située à **Cavaillon**, au cœur de la Provence, entre Luberon et Alpilles, l'entreprise a su développer une **gamme de produits frais** à l'image de son terroir : riche en couleurs et en saveurs, grâce à un partenariat étroit avec les **agriculteurs locaux** (max. 30 km de son lieu de production). Sa force réside aussi, dans la **maîtrise de l'ensemble du processus de fabrication**. Elle **sélectionne, transforme et conditionne** sur un même site, des **produits naturels**, uniques de par leurs qualités gustatives et nutritionnelles. Mais ce qui la rend unique et la différencie, est la **technologie HPP**, un concept breveté, permettant de conserver ses fruits frais à boire **jusqu'à 150 jours...** et même plus. Grâce à cette **methodologie** et ce **savoir-faire unique**, elle a su convaincre **LES PLUS GRANDS CHEFS DE CUISINE** par sa rigueur et la qualité innovante de ses produits. WHAT HEALTH ! **Contact : Jérémie Marcuccilli – 04 32 70 20 69 – info@kookastore.com - www.kookabarra.com**



➤ **SARL VCMPTA** - Originaire de Roanne dans la Loire, de **formation hôtelière et commerciale** (Bac+2), j'ai toujours évolué dans divers secteurs en **relation directe avec la clientèle, l'humain**, qui **reste au cœur** de mes activités passées et celle présente. Arrivée sur **Villeneuve-Lez-Avignon** il y a douze ans où nous avons repris une boulangerie Pâtisserie avec mon époux, et dont mon fils a pris la succession il y a maintenant un an, j'ai ouvert ma **boutique de prêt à porter féminin à Avignon** il y a 5 ans. **Contact : Virginie Marcellin – 06 82 55 46 15 – virginie.marcellin@gmail.com**

➤ **LES ETOFFEANES** - Anne Hermet et la **COUTURE SUR-MESURE**. Je propose des créations **uniques de vêtements, sacs de toutes tailles, pochettes, trousse, chapeaux, bijoux et accessoires** divers. Je peux également **réparer ou réajuster** vos vêtements, les transformer, les remettre au goût du jour, recycler vos textiles en général et leur donner ainsi une nouvelle fonction. Ainsi, une nappe ou une tenture pourront devenir vêtement, sac, pochette, trousse, porte-monnaie, porte-cartes, porte-chéquier, ou élément de décoration... au gré de vos envies et besoins. Les **créations sur-mesure** ce sont : Des **vêtements et sacs** à votre image, Des **idées de cadeaux uniques et personnalisés** pour toutes les occasions (anniversaires, mariages, naissances...), Un intérieur qui vous ressemble grâce à des **éléments de décoration** utiles sur-mesure tels que les rideaux (si besoin occultants, isolants), nappes, dessus de lit, coussins, pots décoratifs de rangement, distributeurs de papiers... Grâce à **l'impression sur coton** que je propose, vos photos, dessins, peintures, souvenirs, passions... pourront s'intégrer à ces créations personnelles au **masculin** comme au **féminin**. **Contact : Anne HERMET - 06 01 81 86 35 - etoffeanes.anne.hermet@gmail.com**



➤ **ANALYTICS & PROSPECTIVES** - Avignonnais depuis 2009 et de retour depuis quelques mois, indépendant depuis 3 ans, je permets aux **patrons de TPE/PME d'accroître la rentabilité** de leurs activités de manière pérenne, en **améliorant la prise de décision stratégique et opérationnelle** dans un monde de plus en VUCA (Volatile, (U)ncertain, Complexe, Ambigü). **Ancien cadre dirigeant** de petites et grandes entreprises industrielles et commerciales, de structure coopérative ou familiale, **en France et à l'international**, principalement agro-alimentaires à forte activité : Produits de Grande Consommation. **Mes Engagements** : de fortes prédispositions à **clarifier et renforcer la stratégie**, à **modéliser les activités** et les organisations pour une **meilleure prise de décision** et à **animer la fonction financière** dans l'entreprise : du business plan jusqu'au financement et au suivi de la performance opérationnelle pour **veiller à l'atteinte des objectifs**. **Patrons de TPE/PME**, dotez-vous d'un **système de pilotage** digne d'une grande, **adapté à vos besoins**. Ce n'est pas là non plus la taille qui compte. **Contact : Didier Bertin – 06 85 52 31 62 - dbertin@analytics-prospectives.fr**



➤ **ALTHEA CONNECTIONS** - Althea Entreprise, pour que chaque jour, le travail soit un plaisir ! 4 ans et demi après sa création, la **Péniche Althea, lieu de bien être situé à Avignon**, a choisi de s'adresser plus précisément aux **entreprises**. Un **lieu hors du commun** : la **péniche, posée sur le Rhône** avec une **vue imprenable sur la ville**, permet des **réunions créatives** dans un **environnement calme et naturel**. **Tout est possible** sur la péniche : de simples **réunions** à des **journées de travail** entrecoupées de **séances de relaxation** ou de **découverte d'une pratique**, les demandes sont traitées **à la carte**, avec **flexibilité et simplicité**. **L'audace est toujours récompensée ! La carte cadeau** de la péniche donne la possibilité d'offrir un **cadeau bien-être original et zéro déchet** aux salariés, collaborateurs ou clients. Des **formations** et des **solutions clé en mains** : la structure de **formation Althéa entreprise** est née en 2021, grâce au **regroupement de formateurs** spécialisés dans le **bien-être et l'écologie**. Leur point commun : tous viennent du milieu de l'entreprise. Une **dizaine de formations** déjà ouvertes ! **Contact : Severine DURMAZ – 06 75 69 23 30 – severine@peniche-althea.fr – www.peniche-althea.fr**



➤ **BIOZONE SUD** - Gloria SIRE, Ingénieure Paysagiste - gérante, diplômée de l'Ecole **Nationale Supérieure de la Nature et du Paysage de Blois**, elle possède une expérience de **plus de 12 ans** au sein de bureaux d'études spécialisés dans les **domaines du Paysage**, à différents postes. Elle a créée la société **BIOZONE** en **2018** et y apporte son **savoir-faire et sa technicité** au profit des projets d'aménagements qu'elle dirige. **BIOZONE est un bureau d'études de Territoires et d'Aménagement d'Espaces Publics ou Privés / Urbains ou Naturels**, fondé sur le **respect de l'Environnement & la protection de la Biodiversité**. L'agence propose **différentes missions** : l'étude de territoire, la conception d'espaces, la maîtrise d'œuvre de projet et la prise de vues aérienne drone. Sa particularité est son attachement à la protection de l'Environnement, du Territoire, de la Flore et de la Faune impactées par les futurs projets d'aménagements ou les pratiques culturelles de gestion des espaces. **Contact : Gloria Sire – 04 84 14 04 55 – 06 70 72 89 03 – gloriasire@biozonesud.fr**



PORTRAIT D'UN ADHÉRENT



En quelques mots, pouvez-vous vous présenter ?

Kevin Breton et moi-même, **Arnaud Fichot**, avons fondé l'entreprise **ITSO Technologies** en **2015**.

Passionnés d'**informatique** et en particulier du **développement de logiciels**, et forts de **20 ans d'expérience** à pratiquer l'informatique dans des domaines d'activités divers tels que l'industrie, la mode, la logistique, la distribution ou les SSII, nous avons décidé de **lancer notre propre entreprise** sur deux constats :

Toutes les entreprises ont déjà ou auront besoin de logiciels qui leur permettront d'être plus **performantes**, de **mieux vendre**, d'**améliorer les conditions de travail** de leurs collaborateurs, d'être **plus visibles**, d'avoir des **informations en temps réel**, ou de répondre à tout autre besoin qui pourrait être comblé par un outil informatique.

Les entreprises qui réussissent le mieux à notre époque sont souvent les entreprises qui **allient performance et qualité de vie au travail** des collaborateurs.

Et les nouvelles technologies permettent de créer cette **alchimie subtile**.

Les locaux d'**ITSO Technologies**, situés **Zone St Anne à Sorgues**, ont été imaginés pour créer un espace accueillant et convivial de **200m²** où s'épanouissent les **20 personnes** qui composent la société.

En quoi consiste votre activité et quelles sont ses particularités ?

ITSO met sa passion du développement au **service des rêves de ses clients**.

Nous nous chargeons de la **conception** et de la **réalisation** de votre site web évolué, de votre logiciel ou de votre application mobile qui sera fait uniquement pour vous et **sur mesure**.

Les tâches répétitives, les doubles saisies, les tableaux Excel qui s'entassent sur votre ordinateur, les interfaces d'un ancien temps, les logiciels « tout compris » ou « clés en main » qui s'occupent de tout sauf de la façon dont vous avez choisi de fonctionner, tout ceci peut devenir un lointain souvenir !

Notre but est de **rendre accessible à toutes les TPE-PME les technologies de pointe** auxquelles elles n'avaient pas accès jusqu'à peu, le tout avec des ROI courts.

Les **besoins** peuvent prendre plusieurs formes : **Optimiser/automatiser** un process répétitif interne, **adresser** un fonctionnement spécifique qui n'est pas pris en compte par les logiciels du marché, **développer une application mobile** pour des collaborateurs itinérants ou le grand public, **créer un site de vente** en ligne qui ne suit pas les processus habituels, **réaliser un intra/extranet facilitant les communications** avec vos clients ou fournisseurs, etc. Aucune limite n'est fixée, **la seule limite est votre imagination !**

Notre démarche :

- **Adaptation** : Comprendre les métiers de nos clients dans le but de pouvoir faire des logiciels uniques parfaitement adaptés aux besoins de chacun.
- **Accompagnement** : Assister la définition du besoin par des méthodes innovantes afin de faciliter cette étape souvent fastidieuse pour les clients.
- **Concrétisation** : Planifier, réaliser, organiser le projet selon des dates et des budgets clairs.
- **Qualité** : Obtenir un résultat de qualité autant dans la réalisation que dans le suivi, l'évolution et la maintenance du logiciel

Avez-vous des projets à venir ?

La société est en plein **développement interne et externe**.

La **croissance soutenue** que nous avons connu ces dernières années, qui s'est faite majoritairement grâce au **bouche-à-oreille**, nous encourage à continuer à **progresser avec humilité et ambition**.

Elle nous a permis d'ouvrir les compétences de l'entreprise à de **nouveaux corps de métiers et de nouvelles technologies**.

Prochaine étape de notre histoire, nous créons en **Avril 2022 une filiale dédiée à l'hébergement des solutions développées et au support des serveurs** de nos clients.

Vous avez une idée qui vous semble impossible à concrétiser ? Venez nous rencontrer, chaque problème trouve sa solution !



Contact : ITSO TECHNOLOGIES - Arnaud FICHOT—06 85 61 08 97—a.fichot@itso.fr

GROUPAMA VOUS RÉSERVE DES AVANTAGES

Offre spéciale adhérents CPME 84

**BÉNÉFICIEZ DE TARIFS PRIVILÉGIÉS SUR
VOS GARANTIES PROFESSIONNELLES**

Pour en savoir plus, contactez votre conseiller en
agence ou par téléphone au **0 969 365 665**
pour découvrir nos offres et services.

Service gratuit
+ prix appel

groupama.fr

Groupama Méditerranée, Caisse Régionale d'Assurances Mutuelles Agricoles Méditerranée - 24 Parc du Golf - BP 10359 - 13799 Aix-en-Provence Cedex 3 - 379 834 906 RCS Aix-en-Provence - Emetteur de Certificats Mutualistes. Entreprise régie par le Code des assurances et soumise à l'Autorité de Contrôle Prudentiel et de Résolution - 4 place de Budapest - CS 92459 - 75436 Paris Cedex 09. Crédit photo : Aurélien Chauvaud - Création : Groupama Méditerranée. Février 2021 - Rejoignez-nous sur    



Groupama
MÉDITERRANÉE
la vraie vie s'assure ici

LE PÔLE DE PRÉVENTION DU TRIBUNAL COMMERCE

La CPME Vaucluse vous rappelle l'existence du **Pôle de Prévention du Tribunal de Commerce** qui peut vous venir en aide en cas de difficultés, par le biais de **5 types de procédures** :

- **Le Mandat Ad Hoc** : Bénéficier des conseils d'un spécialiste.
- **La Conciliation** : Parvenir à un accord avec vos créanciers.
- **La Sauvegarde** : Réorganiser l'entreprise.
- **Le Redressement judiciaire** : Poursuivre l'activité, maintenir l'emploi et apurer le passif.
- **La Liquidation judiciaire** : Cesser l'activité

Les juges du Pôle de Prévention **sont à votre écoute, en toute confidentialité et disposent** de moyens performants pour vous aider.

Le fait de rencontrer, avec l'aide de la CPME Vaucluse, les chefs d'entreprise **au plus tôt**, avant que les difficultés **ne deviennent insurmontables permet d'augmenter les chances de sauvegarde de vos entreprises et des emplois qu'elles génèrent.**

*Pour contacter directement
le Pôle de Prévention, un seul numéro :*
04 32 74 74 43

CIP : CENTRE D'INFORMATION SUR LA PRÉVENTION DES DIFFICULTÉS DES ENTREPRISES

Uniquement sur rendez-vous au :

04 90 27 52 84

Information :
cip-national.fr

L'action du CIP consiste à faire connaître les dispositifs prévus par la loi pour prévenir ou traiter les difficultés des entreprises.



Un avocat, un expert comptable et un ancien juge du Tribunal de Commerce reçoivent gratuitement et anonymement les chefs d'entreprise en demande.

DISPOSITIF APESA

Depuis la crise économique de 2008, une **hausse du nombre d'entreprises en difficultés** a été constatée dans les Tribunaux de commerce. Partant de ce constat **M.BINNIE greffier au tribunal de commerce** a créé **APESA** (Aide Psychologique aux Entrepreneurs en Souffrance Aiguë) en partenariat avec **M.DROUILLARD psychologue clinicien**.

La vocation de ce dispositif est d'**apporter l'aide humaine** dont ont besoin les chefs d'entreprise en détresse psychologique.

Ce dispositif est à **destination principalement des dirigeants de PME** souvent isolés.

La **CPME 84** a participé à la création de l'association Vauclusienne en tant que **membre fondateur** le 4 juillet 2017.

Plus de **1 369 dirigeants** ont pu être entourés par une équipe de **praticiens spécialisés** dans les addictions, la prévention du suicide ainsi que la médiation familiale.

43 tribunaux de commerce sont actuellement partenaires de l'APESA et ce chiffre tend à augmenter, le but étant de **fédérer le plus de tribunaux** afin de pouvoir proposer à l'ensemble des dirigeants d'entreprise de l'hexagone un **accompagnement** et une **prise en charge** en cas de besoin.

A l'avenir, l'**objectif** d'APESA est d'**étendre ce dispositif** au plus grand nombre de Tribunaux de commerce, mais également de **communiquer** sur l'aide qu'apporte ce dispositif.



www.apesa-france.com
05 46 98 42 85

LA CPME 84 AU PLUS PRÈS DE SES ADHÉRENTS TOUTE L'ANNÉE

Parce que chaque adhérent a toute son importance pour la **CPME 84**, les permanents sont à votre **entière disposition toute l'année** pour un **entretien individuel** à votre convenance pour vous (re) présenter l'ensemble de l'offre de service de notre organisation et/ou répondre à vos de besoins de développement, à vos difficultés éventuelles ou toutes autres demande d'information.



Contact : 04 90 14 90 90 -
contact@cpme84.org

LES PME RECRUTENT

Nous vous rappelons la mise en ligne de la plateforme de recrutement des TPE-PME :

"Les PME recrutent !". Cet outil permet aux chefs d'entreprise de déposer gratuitement leurs offres d'emploi.

Vous bénéficiez ainsi de la puissance du plus grand réseau social et d'une audience inégalable.

En collaboration avec Facebook et Work4, la CPME met tout en œuvre pour que vous puissiez profiter du meilleur de la technologie de demain.

Cette plateforme nationale regroupe l'ensemble des offres d'emplois disponibles dans les TPE-PME et vous donne les moyens de gagner en efficacité.

Nous comptons sur votre implication pour faire vivre "Les PME recrutent !" qui deviendra l'outil incontournable de vos entreprises.

Déposez dès à présent vos offres d'emploi sur "Les PME recrutent !".



SUIVEZ L'ACTUALITÉ DE LA CPME VAUCLUSE SUR LES RÉSEAUX SOCIAUX !

Suivez l'actualité de la CPME Vaucluse via les 4 principaux réseaux sociaux : Facebook, LinkedIn, Twitter et Instagram.



Les Partenaires de la CPME Vaucluse



Société
Marseillaise de Crédit



CPME VAUCLUSE
4-6 avenue de la Reine Jeanne
BP 60903
84090 AVIGNON CEDEX 9

Tel : 04 90 14 90 90
Fax : 04 90 14 69 16
Mail : contact@cpme84.org
Web : www.cpme84.com
Web : www.cpme.fr

Directeur de la publication : Bernard VERGIER / Rédaction : Olivier PIERI - Julie MOUS